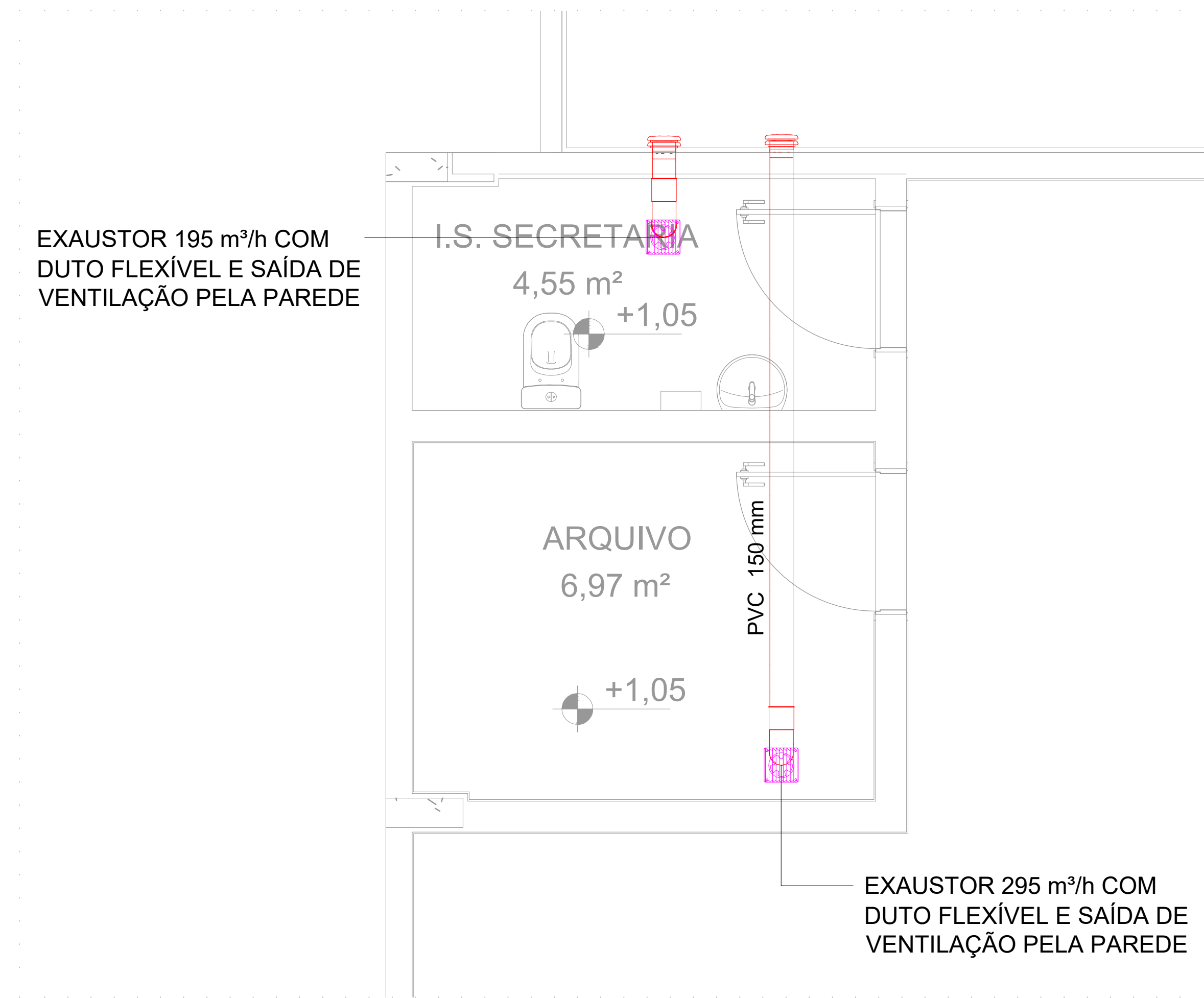
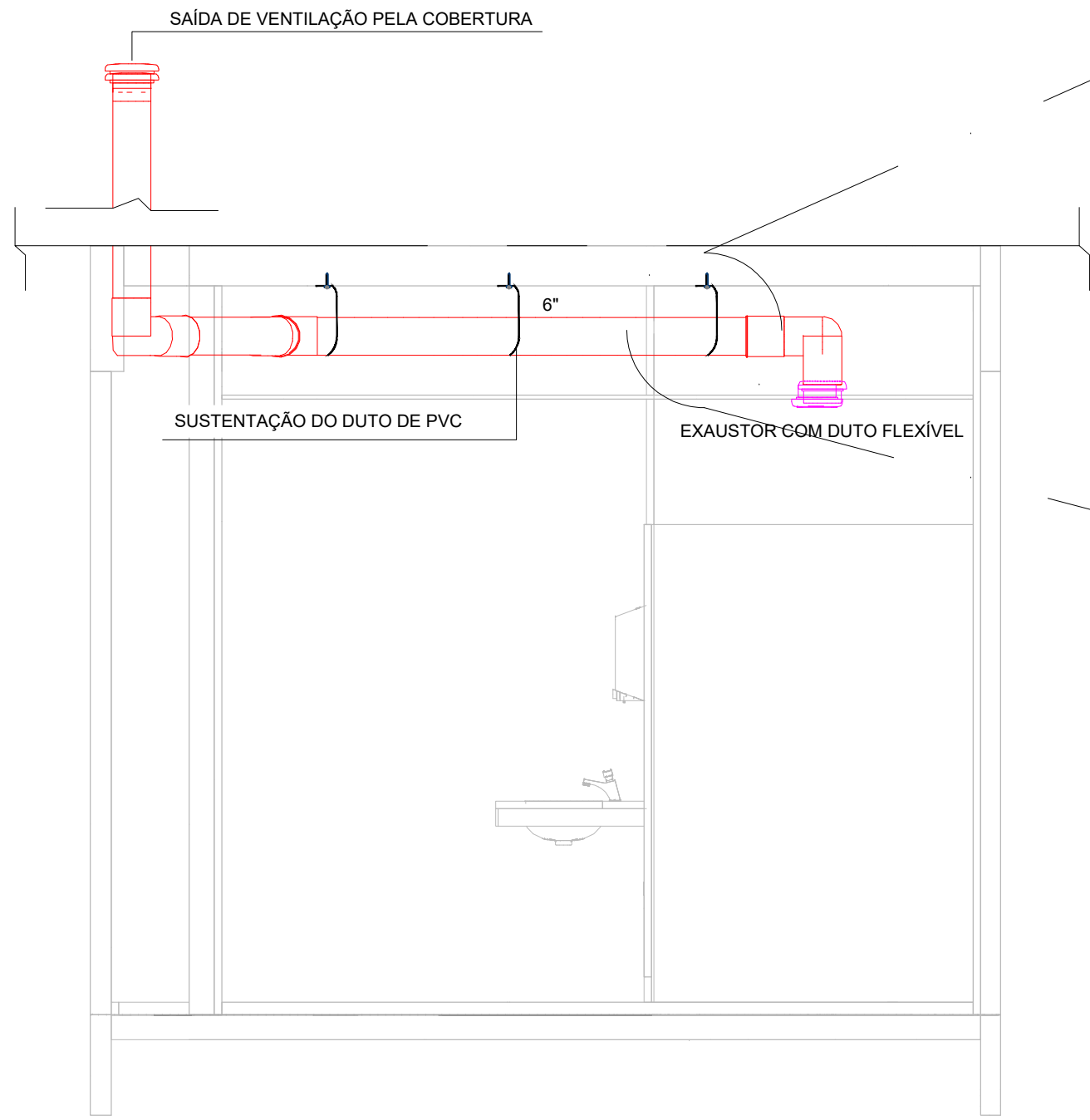


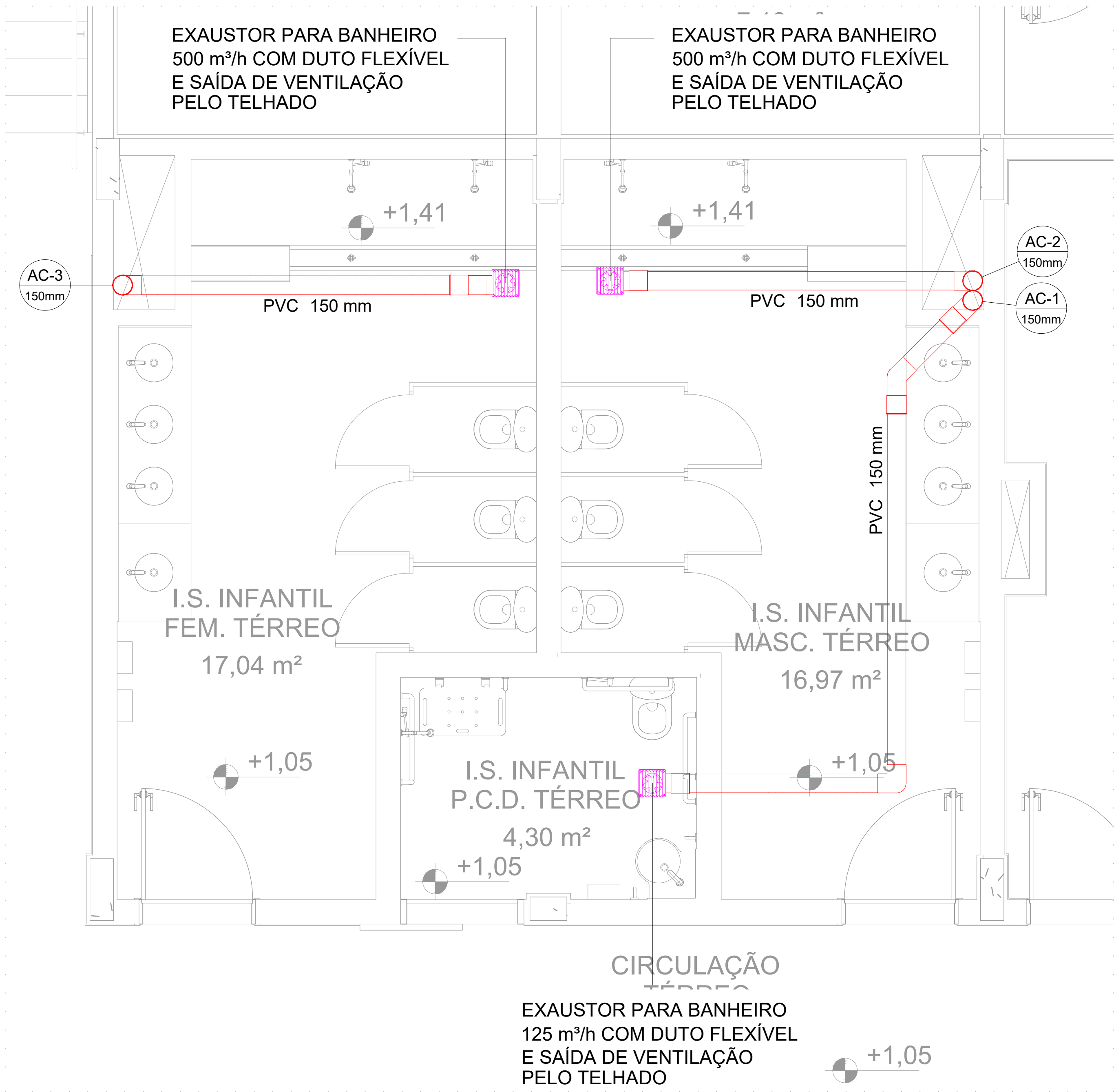
1 - SISTEMA DE EXAUSTÃO - I.S.FUNC.P.C.D E DML  
ESCALA 1:25



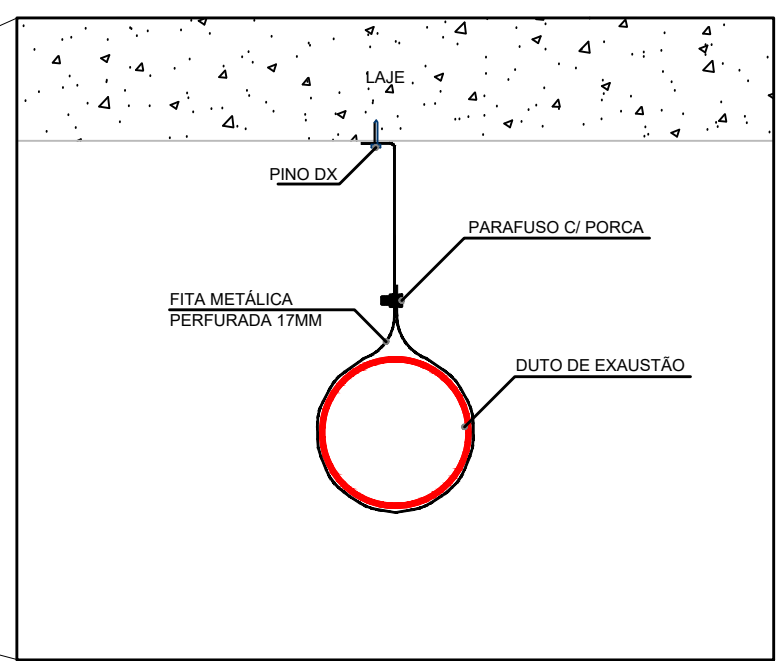
3 - SISTEMA DE EXAUSTÃO - I.S.SECRETARIA E ARQUIVO  
ESCALA 1:25



DETALHE - TUBULAÇÃO E EQUIPAMENTO  
ESCALA 1:25



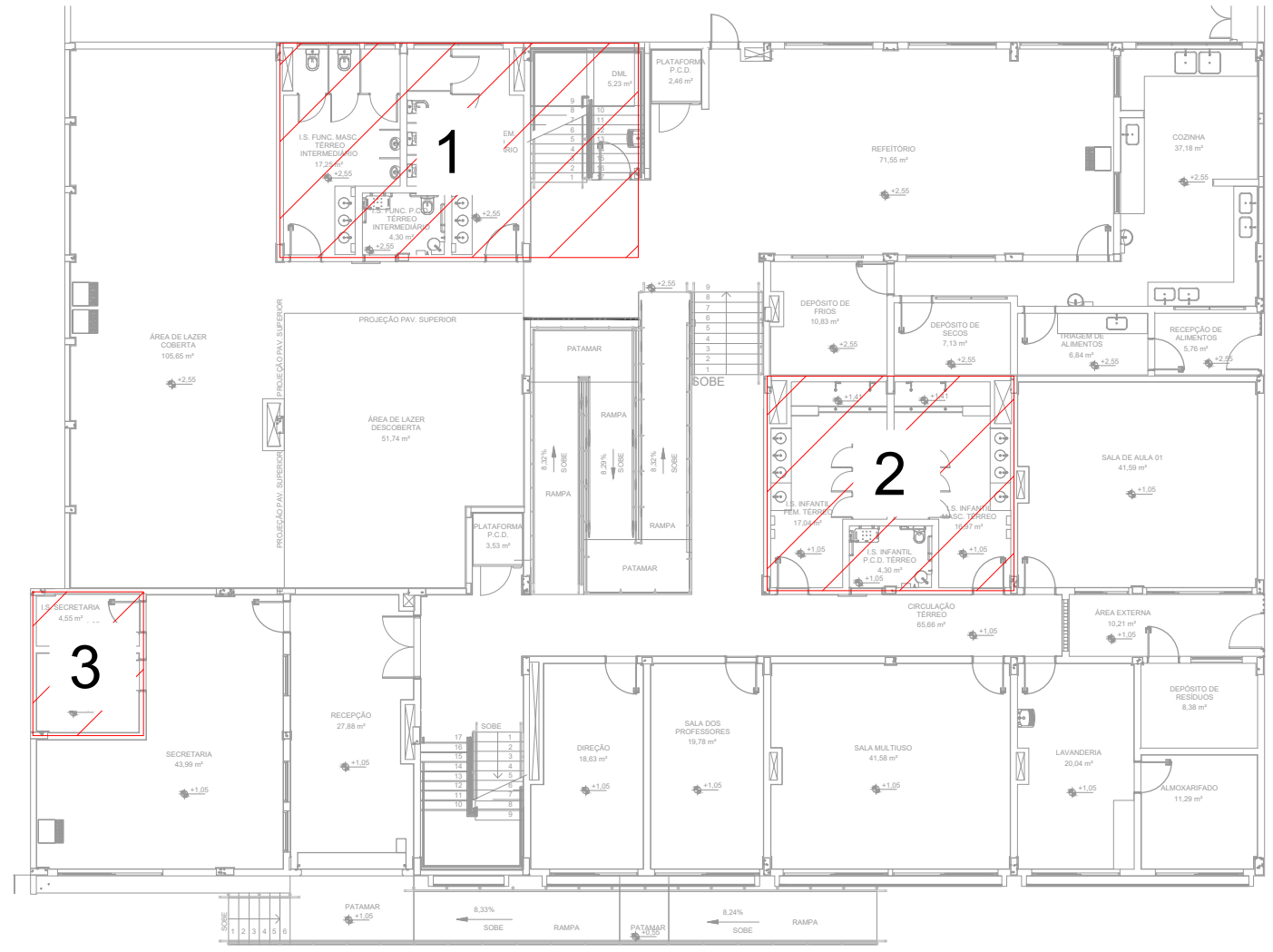
2 - SISTEMA DE EXAUSTÃO - I.S.FEM., MASC E P.C.D TÉRREO  
ESCALA 1:25



DETALHE - SUSTENTAÇÃO DO DUTO DE PVC  
SEM ESCALA

LEGENDA	
	DUTO DE PVC, INSTALADO NO ENTREFERRO
	EXAUSTOR COM DUTO FLEXÍVEL
	GRELHA VENEZIANA AUTO-FECHANTE, INSTALADA NA SAÍDA DE AR

LISTA DE MATERIAIS - TÉRREO	
EXAUSTÃO	
CONDUTOS AR CONDICIONADO	
CURVA 45 LONGA	2 PC
150 mm	
CURVA 90 LONGA	10 PC
150 mm	
TUBO DE PVC RÍGIDO C/ PONTA LISA	31.19 m
150 mm	
EXAUSTOR DE AR	
125 m³/h, Ø 150 mm	2 PC
140 m³/h, Ø 150 mm	1 PC
500 m³/h, Ø 150 mm	2 PC
195 m³/h, Ø 150 mm	1 PC
295 m³/h, Ø 150 mm	1 PC
GRELHA VENEZIANA AUTO FECHAMENTO	3 PC
Ø150 mm	



PLANTA DE REFERÊNCIA  
ESCALA 1:200

NOTAS:

- O ACIONAMENTO DOS EXAUSTORES É INTERLIGADO AO CIRCUITO DE ILUMINAÇÃO (MAIS DETALHES, VIDE PRANCHA DE INSTALAÇÕES ELÉTRICAS);
- NA SAÍDA PARA O AMBIENTE EXTERNO, A TUBULAÇÃO DEVE ESTAR VOLTADA EXCLUSIVAMENTE PARA A ABERTURA, SEM RESTRIÇÕES OU DESVIOS À SAÍDA DO AR;
- PARA GARANTIR O ENGATE DA REDE DE DUTOS, AS ABRAÇADEIRAS PERFORADAS SERÃO FIXADAS NOS APOIOS (TANTO VERTICAL, COMO HORIZONTAL) POR MEIO DE PHILIPS "FIXES" CABEÇA DE PAINELA BITOLA 6 OU 8;
- OS DUTOS DE RENOVAÇÃO DE AR SERÃO INSTALADOS NO NÍVEL MAIS ELEVADO POSSÍVEL, PARA EVITAR INTERFERÊNCIA EM OUTROS PROJETOS COMO O DE INSTALAÇÕES ELÉTRICAS;
- O DIÂMETRO DO DUTO DE EXAUSTÃO É INDICADO EM MILÍMETROS;
- ANTES DO INÍCIO DOS SERVIÇOS, A EMPRESA RESPONSÁVEL PELA INSTALAÇÃO DO SISTEMA DE EXAUSTÃO DEVERÁ ENDOSSAR OS DADOS, DIRETRIZES E EXEQUIDADE, APONTANDO COM ANTECEDÊNCIA OS PONTOS QUE EVENTUALMENTE POSSA DISCORDAR, RESPONSABILIZANDO-SE CONSEQUENTEMENTE POR SEUS RESULTADOS PARA TODOS OS EFEITOS FUTUROS;
- NÃO ESTÃO INCLUSOS NO PROJETO:
  - PROJETO MECÂNICO E DETALHAMENTO DE SUPORTES OU OUTROS DISPOSITIVOS;
  - DESENVOLVIMENTO TÉCNICO DE SOLUÇÕES E PRODUTOS NÃO CONVENCIONAIS OU ESPECIAIS PARA EXECUÇÃO DAS INSTALAÇÕES.

REV. 03   31/03/25   ATUALIZAÇÕES DE PROJETO APÓS ANÁLISE			DAC
REV. 02   24/02/25   ATUALIZAÇÕES DE PROJETO APÓS ANÁLISE			DAC
REV. 01   30/10/24   REVERSO DE PROJETO COMPLETO			DAC
REV. 00   02/02/24   EMISSÃO INICIAL			DAC
REVISÃO DATA :   DESCRIÇÃO:			RESP.:
CLIENTE			
<div><div>Prefeitura Municipal de Pouso Alegre</div></div>			
PROJETO		COORDENAÇÃO	
 <div>Rua Cel. Joaquim Francisco, 341, Bairro Vargem CEP: 37501-002 - Pouso Alegre / MG Tel: (31) 2143-1907 www.dacengenharia.com.br</div>		ALOSIO CAETANO FERREIRA - CREA: MG-97.1320 RESPONSÁVEL TÉCNICO E AUTOR	
		RAFAEL BARBOSA CARREIRA - CAU: 004155411-5	
EMPENHAMENTO			
CONSTRUÇÃO DA ESCOLA MUNICIPAL ALEGRIINHO			DISCIPLINA
ENDEREÇO			EXAUSTÃO
RUA LOURDES DE SOUZA SANTOS, COLINA VERDE POUSO ALEGRE - MINAS GERAIS			FASE DO PROJETO
ASSUNTO			EXECUTIVO
PROJETO DE INSTALAÇÕES DE EXAUSTÃO PLANTA BAIXA - TÉRREO LISTA DE MATERIAIS, DETALHES, LEGENDAS E NOTAS			FOLHA Nº
			01/02
DATA FINAL	ESCALA	REVISÃO	APROVADO
02/02/2024	INDICADA	R01	DAC-PMPA-ALEG-PE-EXA-R03.DWG